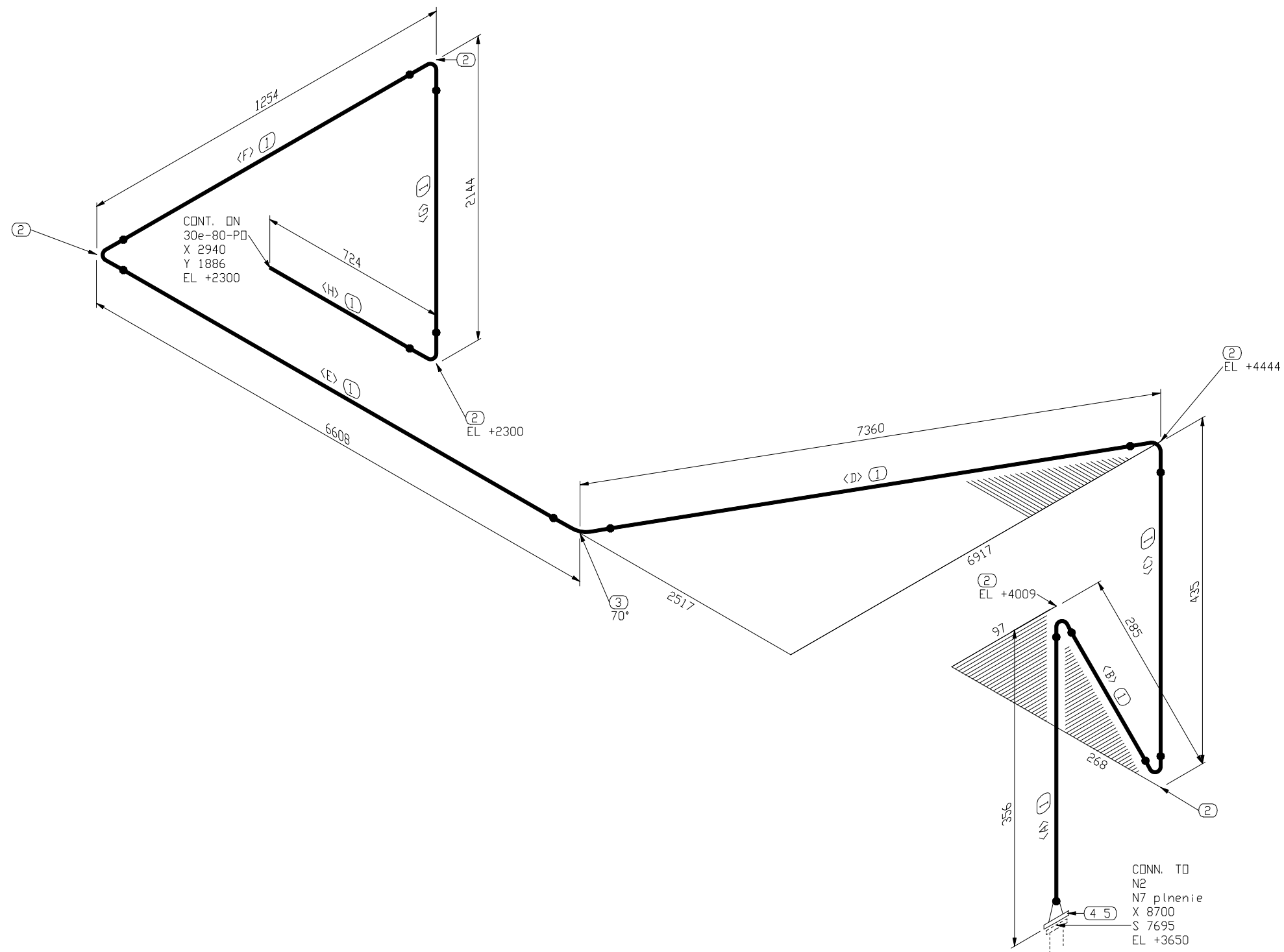


BILL OF MATERIAL				
MARK	SIZE	DESCRIPTION	QTY	WEIGHT
1	80	Pipe, seamless /Ruro, bezosva/ x 3.6mm ; EN 10216-1 ; Mat. P235TR1 /DIN: St. 37.0; STN: 11 353/	336 MM	2.6
2	15	Pipe, seamless /Ruro, bezosva/ x 2.6mm ; EN 10216-1 ; Mat. P235TR1 /DIN: St. 37.0; STN: 11 353/	50 MM	0.1
3	80X80	Tee equal /T-kus / ; EN 10253-1 ; Mat. S235 /DIN: St. 37.0; STN: 11 353/	1	1.9
4	80X80	Weld-o-let /Dobocka/ ; BW zvar ; Mat. S235 /DIN: St. 37.0; STN: 11 353/	1	1.9
5	80X15	Weld-o-let /Dobocka/ ; BW zvar ; Mat. S235 /DIN: St. 37.0; STN: 11 353/	1	0.1
6	80	Elbow /Koleno/, 90° typ 3D ; EN 10253-1 ; Mat. S235 /DIN: St. 37.0; STN: 11 353/	1	1.3
7	80	Flange, welding neck /Priruba, krkova/, PN6 ; EN1092-1, 11 B ; Mat. P235GH	4	10.9
8	80	Gasket /Tesnenie/, PN6 ; EN 1514-1 Form 1BC ; TOP-SIL-ML1	4	0.4
9	80	Gate valve, FLG /Posuvac (Supatko), prirubove/, PN6 ; XXX ; Mat. tr.11	2	44.0
TOTAL FABRICATION WEIGHT				62.8


CUT PIPE LENGTH		
PIECE NUM	LENGTH (MM)	SIZE (MM)
<A>	50	15
	68	80
<C>	200	80
<D>	68	80

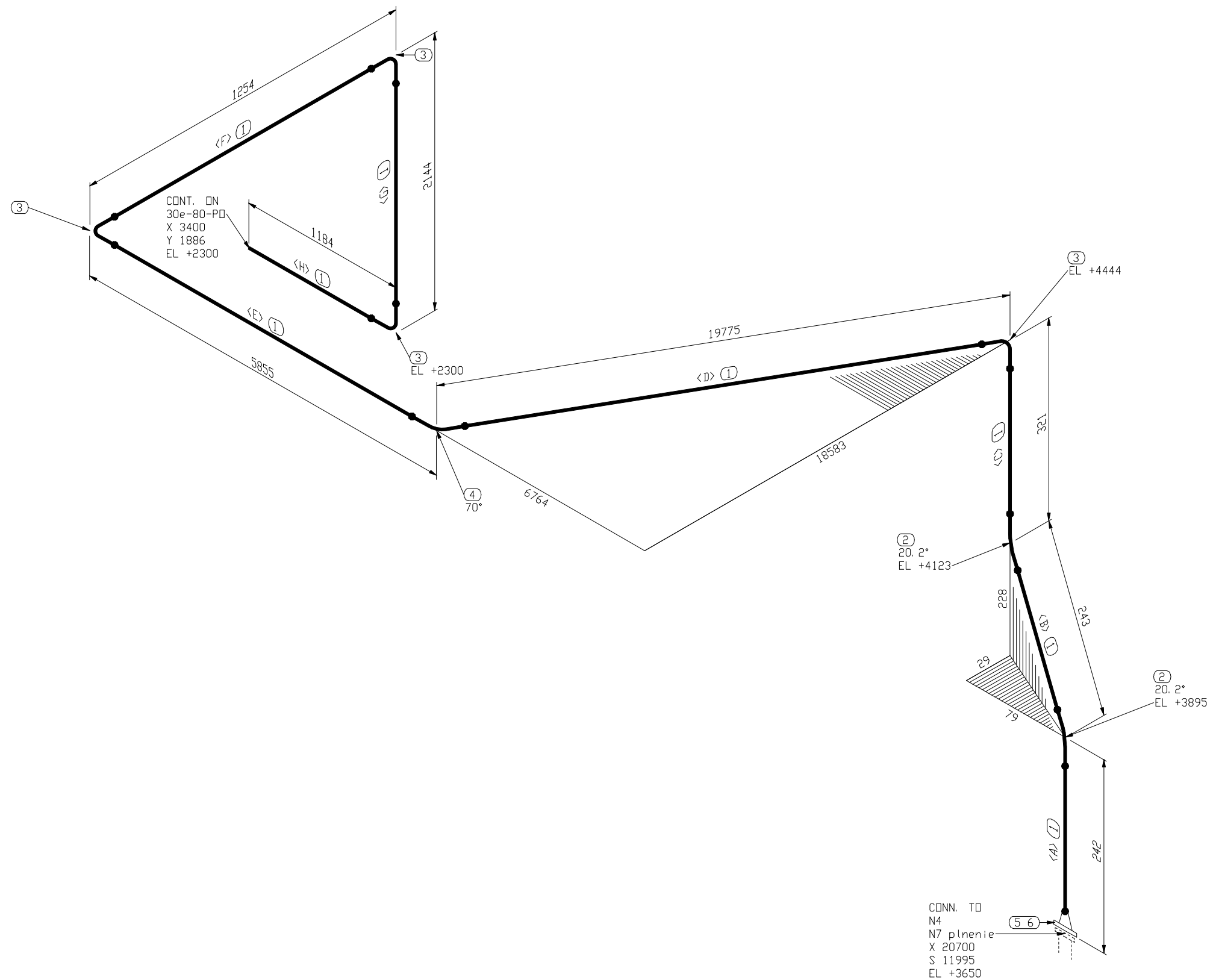
PROCESS DATA/PROCESNÉ PARAMETRE					ENG. RECORD/ZÁZNAMY		NAME/MENO		SIGN./PODPIS		STAVBA /Plant/		PROPLANT s.r.o.	
Pressure/Tlak [bar]	vid. ZPV podľa č.v.	Drawn by/Kreslil	ING. JURIGA										Sila 115	
Temperature/Teplota [°C]	vid. ZPV podľa č.v.	Checked/Kontroloval	ING. CEBO										951 24 Nové Sady	
Medium/Médium	vid. ZPV podľa č.v.	Approved/Schválil	ING. MADAR										Slovenska Republika	
Insulation/Izolácia	vid. ZPV podľa č.v.	Process/Technológ												
Piping Class/Pot. trieda	vid. ZPV podľa č.v.	Approved/Schválil												
SO/PS/DPS SO-001 Mobilná technológia BLOWDEC a nádržový park PS-001 Technologické zariadenia a hlavne prevádzkové potrubie											LINE NUMBER /Číslo vetvy/ 30e-80-P□ DATE /Dátum/ 24/02/13		1 / 2	REV. G



BILL OF MATERIAL				
MARK	SIZE	DESCRIPTION	QTY	WEIGHT
1	80	Pipe, seamless /Rura, bezosva/ x 3.6mm ; EN 10216-1 ; Mat. P235TR1 /DIN: St. 37.0; STN: 11 353/	17597	133.2
2	80	Elbow /Koleno/, 90° typ 3D ; EN 10253-1 ; Mat. S235 /DIN: St. 37.0; STN: 11 353/	6	7.4
3	80	TRIMMED Elbow /Koleno/, 90° typ 3D ; EN 10253-1 ; Mat. S235 /DIN: St. 37.0; STN: 11 353/ (70)	1	1.0
4	80	Flange, welding neck /Priruba, krkova/, PN6 ; EN1092-1, 11 B ; Mat. P235GH	1	2.8
5	80	Gasket /Tesnenie/, PN6 ; EN 1514-1 form IBC ; TOP-SIL-ML1	1	0.1
TOTAL FABRICATION WEIGHT				144.3

CUT PIPE LENGTH		
PIECE NUM	LENGTH (MM)	SIZE (MM)
<A>	200	80
	57	80
<C>	207	80
<D>	7167	80
<E>	6414	80
<F>	1026	80
<G>	1917	80
<H>	609	80

PROCESS DATA/PROCESNÉ PARAMETRE					ENG. RECORD/ZÁZNAMY		NAME/MENO	SIGN./PODPIS	STAVBA /Plant/	Repasia potrubných rozvodov nádržového parku a čerpacej stanici v objekte KLF Energetika a.s. v Kysuckom Novom Meste.	 PROPLANT s.r.o. Síla 115 951 24 Nové Sady Slovenska Republika
Pressure/Tlak [bar]	vid. ZPV podla č.v.	Drawn by/Kreslil	ING. JURIGA					INVESTOR	Sonic Slovakia s.r.o., Bratislava		
Temperature/Teplota [°C]	vid. ZPV podla č.v.	Checked/Kontroloval	ING. CEBO					SO/PS/DPS			
Medium/Médium	vid. ZPV podla č.v.	Approved/Schválil	ING. MADAR					SO-001 Mobilná technológia BLOWDEC a nádržový park			
Insulation/Izolácia	vid. ZPV podla č.v.	Process/Technológ						PS-001 Technologické zariadenia a hlavne prevádzkové potrubie			
NO/Č.	REVISION/REVÍZIA	DATE/DÁTUM	BY/ZMENIL	APR/SCHV.	Piping Class/Pot. trieda	vid. ZPV podla č.v.	Approved/Schválil				LINE NUMBER /Číslo vetvy/ 32e-80-PQ DATE /Dátum/ 24/02/13 1 / 1 REV. G

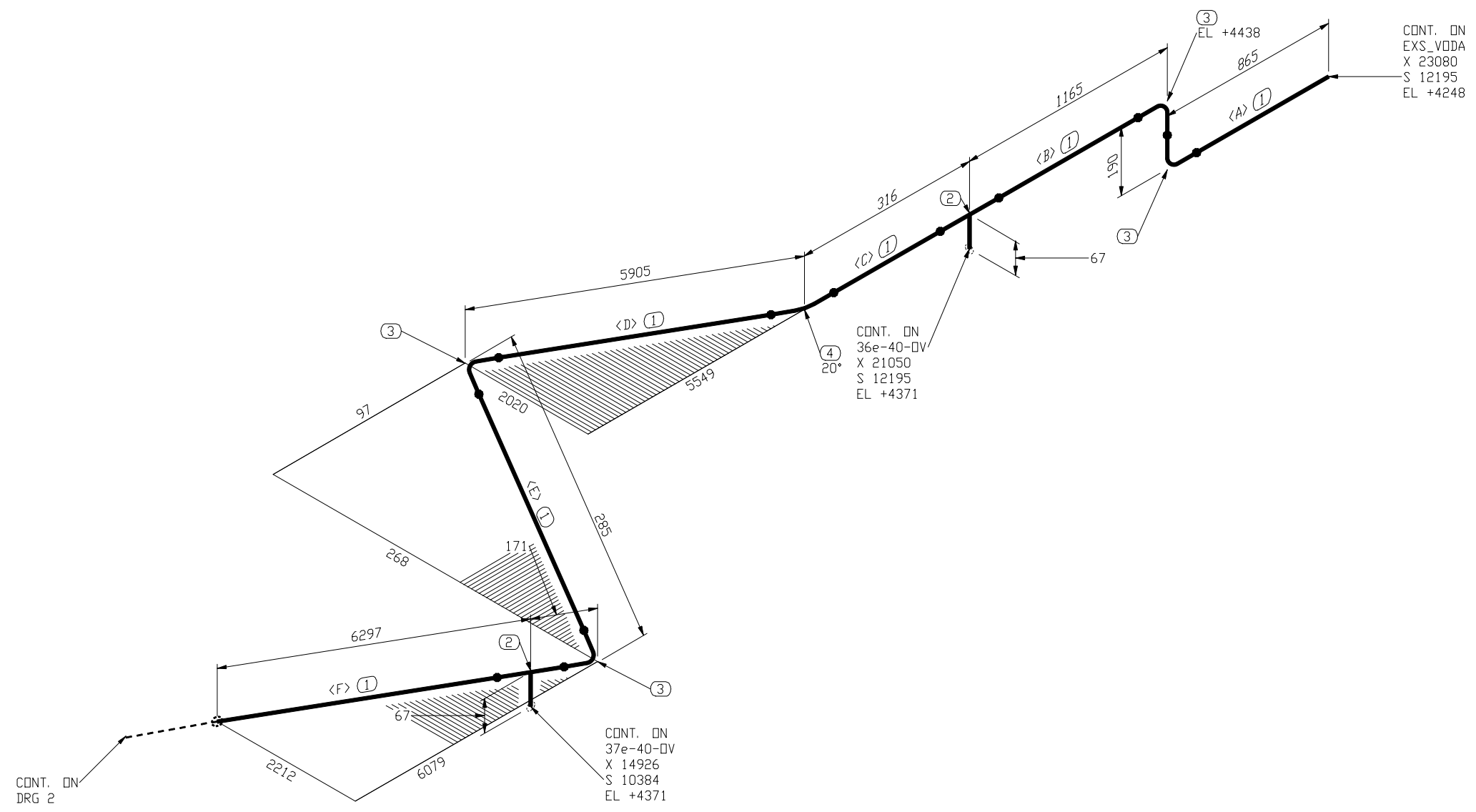


BILL OF MATERIAL				
MARK	SIZE	DESCRIPTION	QTY	WEIGHT
1	80	Pipe, seamless /Rura, bezosva/ x 3.6mm ; 29825 MM	225	225.8
2	80	EN 10216-1 ; Mat. P235TR1 /DIN: St. 37.0; STN: 11 353/ TRIMMED Elbow /Koleno/, 45° typ 3D ; EN 10253-1 ; Mat. S235 /DIN: St. 37.0; STN: 11 353/ (20, 2)	2	4.9
3	80	Elbow /Koleno/, 90° typ 3D ; EN 10253-1 ; Mat. S235 /DIN: St. 37.0; STN: 11 353/	4	4.9
4	80	TRIMMED Elbow /Koleno/, 90° typ 3D ; EN 10253-1 ; Mat. S235 /DIN: St. 37.0; STN: 11 353/ (70)	1	1.0
5	80	Flange, welding neck /Priruba, krkova/, PN6 ; EN1092-1, 11 B ; Mat. P235GH	1	2.8
6	80	Gasket /Tesnenie/, PN6 ; EN 1514-1 Form IBC ; TOP-SIL-ML1	1	0.1
TOTAL FABRICATION WEIGHT				239.3

CUT PIPE LENGTH		
PIECE NUM	LENGTH (MM)	SIZE (MM)
<A>	180	80
	203	80
<C>	187	80
<D>	19581	80
<E>	5661	80
<F>	1026	80
<G>	1917	80
<H>	1070	80

PROCESS DATA/PROCESNÉ PARAMETRE					ENG. RECORD/ZÁZNAMY		NAME/MENO	SIGN./PODPIS	STAVBA /Plant/	Repasia potrubných rozvodov nádržového parku a čerpacej stanici v objekte KLF Energetika a.s. v Kysuckom Novom Meste.	 PROPLANT s.r.o. Síla 115 951 24 Nové Sady Slovenska Republika	
Pressure/Tlak [bar]	vid. ZPV podla č.v.	Drawn by/Kreslil	ING. JURIGA					INVESTOR	Sonic Slovakia s.r.o., Bratislava			
Temperature/Teplota [°C]	vid. ZPV podla č.v.	Checked/Kontroloval	ING. CEBO					SO/PS/DPS				
Medium/Médium	vid. ZPV podla č.v.	Approved/Schválil	ING. MADAR					SO-001	Mobilná technológia BLOWDEC a nádržový park	LINE NUMBER /Číslo vetvy/ 34e-80-PD		
Insulation/Izolácia	vid. ZPV podla č.v.	Process/Technológ						PS-001	Technologické zariadenia a hlavne prevádzkové potrubie	DATE /Dátum/ 24/02/13		
NO/Č.	REVISION/REVÍZIA	DATE/DÁTUM	BY/ZMENIL	APR/SCHV.	Piping Class/Pot. trieda	vid. ZPV podla č.v.	Approved/Schválil				1 / 1	REV. G

BILL OF MATERIAL				
MARK	SIZE	DESCRIPTION	QTY	WEIGHT
1	65	Pipe, seamless /Rura, bezosva/ x 3.6mm ; 14082 MM		90.7
2	65X40	Tee reducing /T-kus redukny/ ; EN 10253-1 ; Mat. S235 /DIN: St.37.0; STN: 11 353/	2	2.5
3	65	Elbow /Koleno/, 90° typ 3D ; EN 10253-1 ; Mat. S235 /DIN: St.37.0; STN: 11 353/	4	3.2
4	65	TRIMMED Elbow /Koleno/, 45° typ 3D ; EN 10253-1 ; Mat. S235 /DIN: St.37.0; STN: 11 353/ (20)	1	0.9
TOTAL FABRICATION WEIGHT				97.2



CUT PIPE LENGTH

PIECE NUM	LENGTH (MM)	SIZE (MM)
<A>	770	65
	994	65
<C>	216	65
<D>	5786	65
<E>	95	65
<F>	6221	65

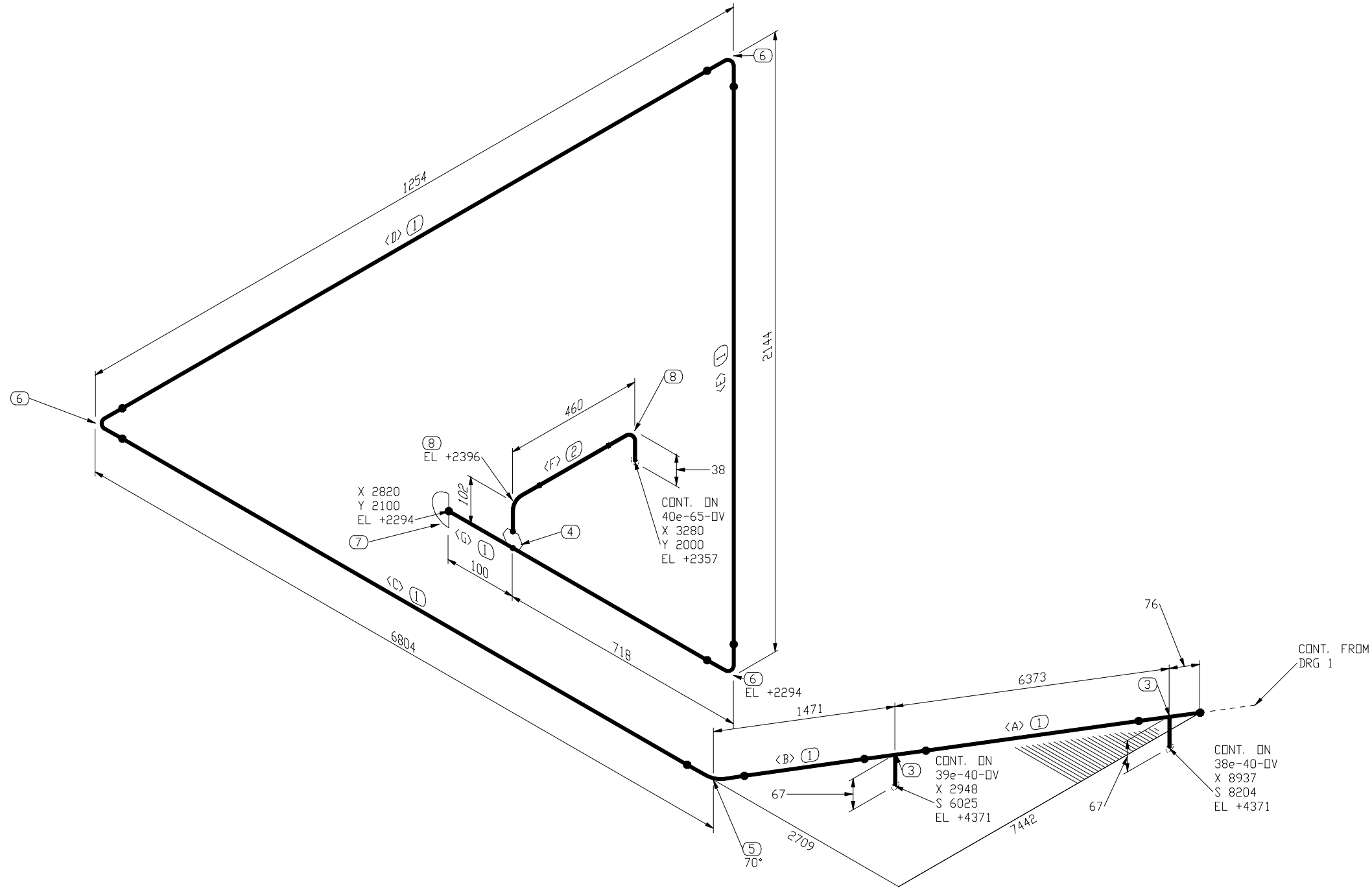
PROCESS DATA/PROCESNÉ PARAMETRE		ENG. RECORD/ZÁZNAMY		NAME/MENO		SIGN./PODPIS		STAVBA /Plant/		PROPLANT s.r.o.	
Pressure/Tlak [bar]	viď. ZPV podla č.v.	Drawn by/Kreslil	ING. JURIGA					Repasia potrubných rozvodov nádržového parku a čerpacej stanici v objekte KLF Energetika a.s. v Kysuckom Novom Meste.	PROPLANT s.r.o.	Sila 115	951 24 Nové Sady Slovenska Republika
Temperature/Teplota [°C]	viď. ZPV podla č.v.	Checked/Kontroloval	ING. CEBO					INVESTOR Sonic Slovakia s.r.o., Bratislava			
Medium/Médium	viď. ZPV podla č.v.	Approved/Schválil	ING. MADAR					SO/PS/DPS	LINE NUMBER /Číslo vetvy/	35e-65-DV	
Insulation/Izolácia	viď. ZPV podla č.v.	Process/Technológ						SO-001 Mobilná technológia BLOWDEC a nádržový park	DATE /Dátum/	24/02/13	1 / 2
Piping Class/Pot. trieda	viď. ZPV podla č.v.	Approved/Schválil						PS-001 Technologické zariadenia a hlavne prevádzkové potrubie			REV. G

BILL OF MATERIAL

MARK	SIZE	DESCRIPTION	QTY	WEIGHT
1	65	Pipe, seamless /Ruro, bezosva/ x 3.6mm ; EN 10216-1 ; Mat. P235TR1 /DIN: St. 37.0; STN: 11 353/	17932	115.5
2	25	Pipe, seamless /Ruro, bezosva/ x 2.6mm ; EN 10216-1 ; Mat. P235TR1 /DIN: St. 37.0; STN: 11 353/	384	0.8
3	65X40	Tee reducing /T-kus redukčný/ ; EN 10253-1 ; Mat. S235 /DIN: St. 37.0; STN: 11 353/	2	2.5
4	65X25	Weld-o-let /Dobacka/ ; BW zvar ; Mat. S235 /DIN: St. 37.0; STN: 11 353/	1	0.3
5	65	TRIMMED Elbow /Koleno/, 90° typ 3D ; EN 10253-1 ; Mat. S235 /DIN: St. 37.0; STN: 11 353/ (7D)	1	0.7
6	65	Elbow /Koleno/, 90° typ 3D ; EN 10253-1 ; Mat. S235 /DIN: St. 37.0; STN: 11 353/	3	2.4
7	65	Cap /Dno/ ; EN 10253-1 ; Mat. S235 /DIN: St. 37.0; STN: 11 353/	1	0.3
8	25	Elbow /Koleno/, 90° typ 3D ; EN 10253-1 ; Mat. S235 /DIN: St. 37.0; STN: 11 353/	2	0.3
TOTAL FABRICATION WEIGHT			122.4	

CUT PIPE LENGTH

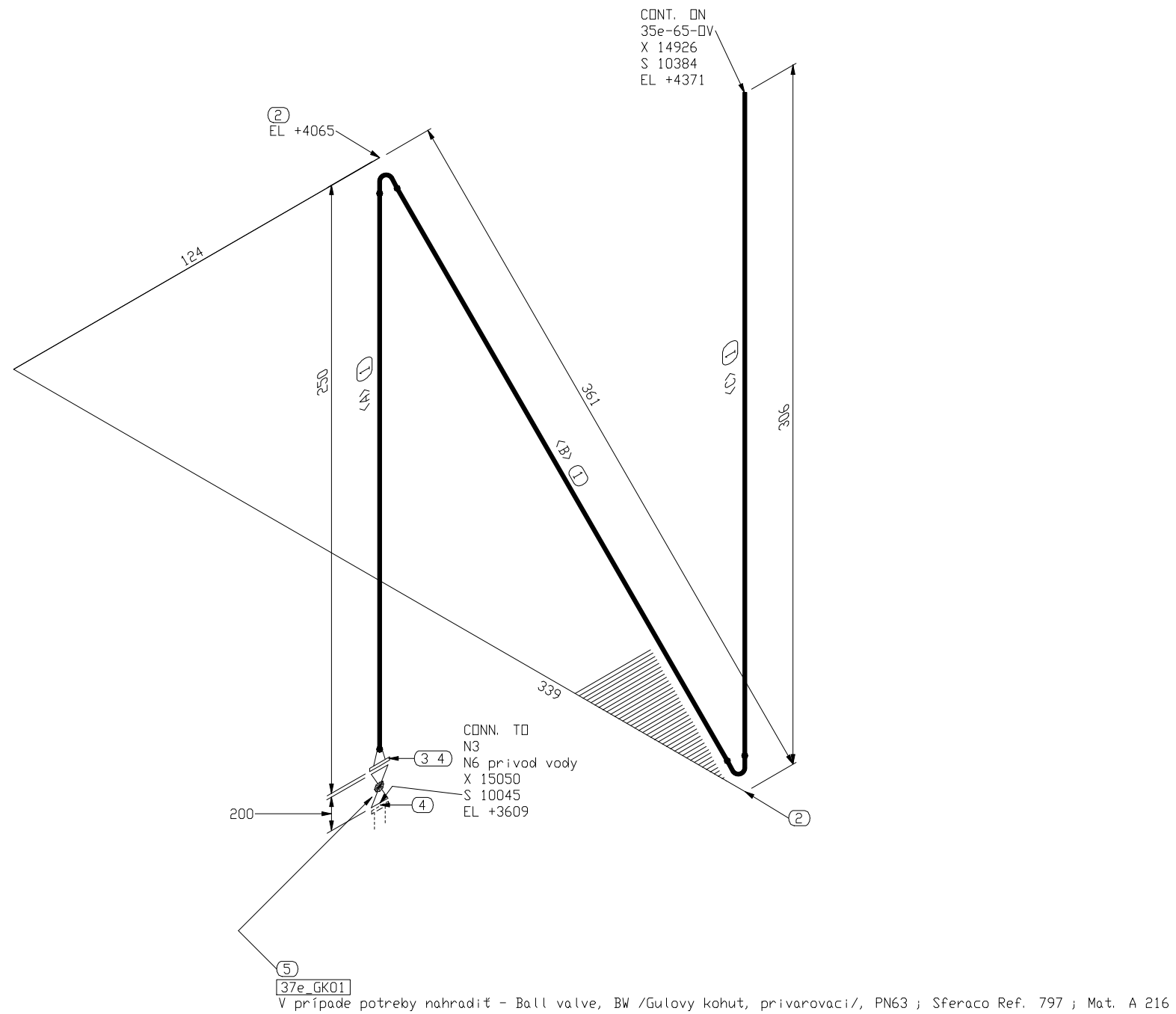
PIECE NUM	LENGTH (MM)	SIZE (MM)
<A>	6221	65
	1328	65
<C>	6642	65
<D>	1064	65
<E>	1954	65
<F>	384	65
<G>	723	65



PROCESS DATA/PROCESNÉ PARAMETRE				ENG. RECORD/ZÁZNAMY		NAME/MENO		SIGN./PODPIS		STAVBA /Plant/		PROPLANT s.r.o.		
Pressure/Tlak [bar]	vid. ZPV podla č.v.	Drawn by/Kreslil	ING. JURIGA	[Signature]		Repasia potrubných rozvodov nádržového parku a čerpacej stanici v objekte KLF Energetika a.s. v Kysuckom Novom Meste.		INVESTOR		Sonic Slovakia s.r.o., Bratislava		Sila 115 951 24 Nové Sady Slovenska Republika		
Temperature/Teplota [°C]	vid. ZPV podla č.v.	Checked/Kontroloval	ING. CEBO	[Signature]		SO-01 Mobilná technológia BLOWDEC a nádržový park		LINE NUMBER /Číslo vetvy/		35e-65-DV		DATE /Dátum/		24/02/13
Medium/Médium	vid. ZPV podla č.v.	Approved/Schválil	ING. MADAR			PS-01 Technologické zariadenia a hlavne prevádzkové potrubie		DATE /Dátum/		24/02/13		2 / 2		
Insulation/Izolácia	vid. ZPV podla č.v.	Process/Technológ						REV. G						
Piping Class/Pot. trieda	vid. ZPV podla č.v.	Approved/Schválil												

BILL OF MATERIAL				
MARK	SIZE	DESCRIPTION	QTY	WEIGHT
1	40	Pipe, seamless /Rura, bezosva/ x 2.6mm ; EN 10216-1 ; Mat. P235TR1 /DIN: St. 37.0; STN: 11 353/	647	1.9
2	40	Elbow /Koleno/, 90° typ 3D ; EN 10253-1 ; Mat. S235 /DIN: St. 37.0; STN: 11 353/	2	0.6
3	40	Flange, welding neck /Priruba, krkova/, PN16 ; EN1092-1, 11 B ; Mat. P235GH	1	1.9
4	40	Gasket /Tesnenie/, PN16 ; EN 1514-1 form IBC ; TOP-SIL-ML1	2	0.2
5	40	Globe valve, FLG /Ventil uzatvaraci, prirubovy/, PN16 ; XXX ; Mat. tr. 11	1	9.5
TOTAL FABRICATION WEIGHT				14.0

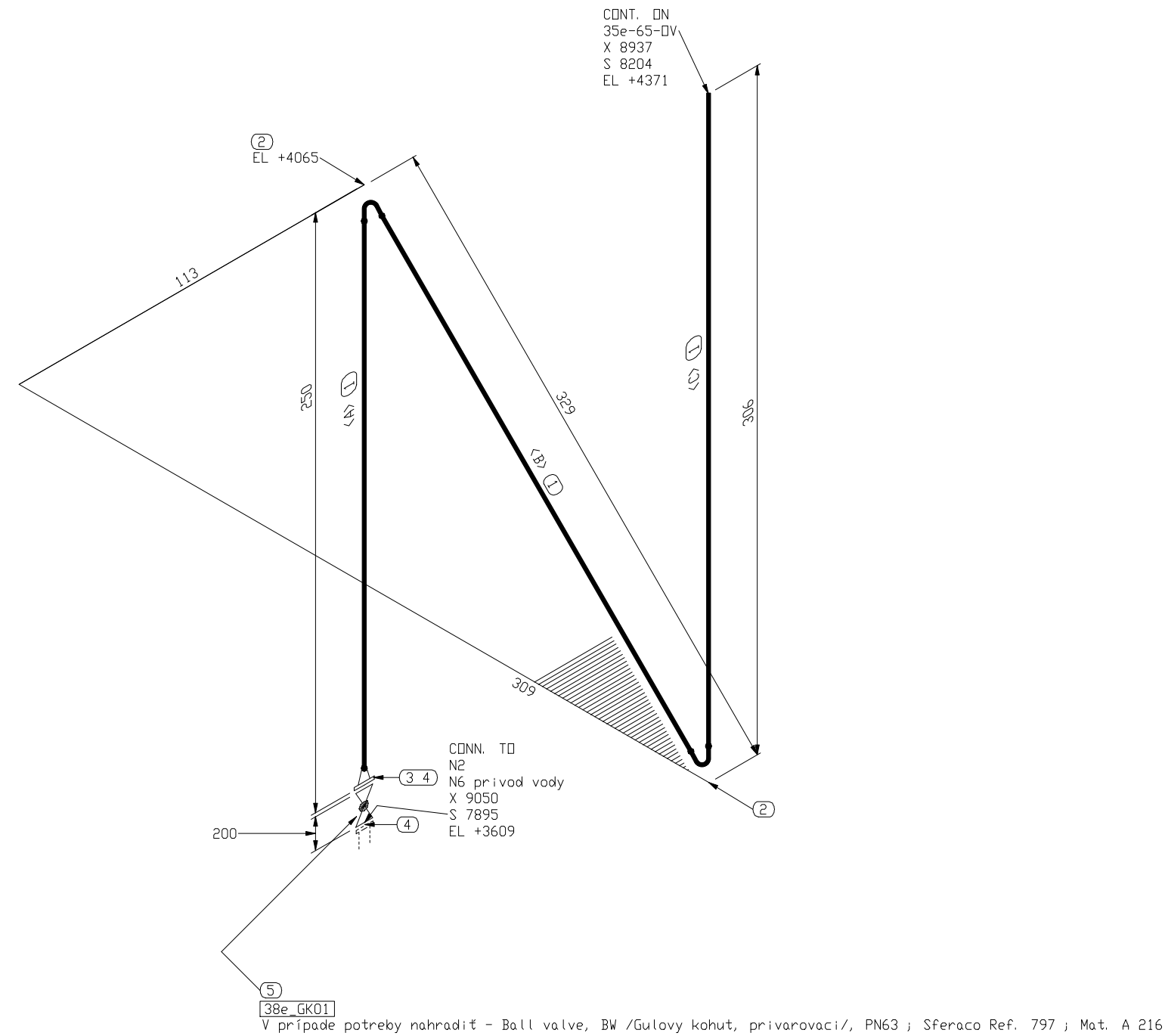
CUT PIPE LENGTH		
PIECE NUM	LENGTH (MM)	SIZE (MM)
<A>	151	40
	247	40
<C>	249	40



				PROCESS DATA/PROCESNÉ PARAMETRE		ENG. RECORD/ZÁZNAMY		NAME/MENO		SIGN./PODPIS		STAVBA /Plant/ Repasia potrubných rozvodov nádržového parku a čerpacej stanici v objekte KLF Energetika a.s. v Kysuckom Novom Meste.		PROPLANT s.r.o. Sila 115 951 24 Nové Sady Slovenska Republika		
				Pressure/Tlak [bar]	viď. ZPV podľa č.v.	Drawn by/Kreslil	ING. JURIGA					INVESTOR	Sonic Slovakia s.r.o., Bratislava	LINE NUMBER /Číslo vetvy/ 37e-40-0V		
				Temperature/Teplota [°C]	viď. ZPV podľa č.v.	Checked/Kontroloval	ING. CEBO					SO/PS/DPS				
				Medium/Médium	viď. ZPV podľa č.v.	Approved/Schválil	ING. MADAR					SO-001	Mobilná technológia BLOWDEC a nádržový park	DATE /Dátum/ 24/02/13	1 / 1	REV. G
NO/Č.	REVISION/REVÍZIA	DATE/DÁTUM	BY/ZMENIL	APR/SCHV.	Piping Class/Pot. trieda	viď. ZPV podľa č.v.	Approved/Schválil					PS-001	Technologické zariadenia a hlavne prevádzkové potrubie			

BILL OF MATERIAL				
MARK	SIZE	DESCRIPTION	QTY	WEIGHT
1	40	Pipe, seamless /Rura, bezosva/ x 2.6mm ; EN 10216-1 ; Mat. P235TR1 /DIN: St. 37.0; STN: 11 353/	615	1.8
2	40	Elbow /Koleno/, 90° typ 3D ; EN 10253-1 ; Mat. S235 /DIN: St. 37.0; STN: 11 353/	2	0.6
3	40	Flange, welding neck /Priruba, krkova/, PN16 ; EN1092-1, 11 B ; Mat. P235GH	1	1.9
4	40	Gasket /Tesnenie/, PN16 ; EN 1514-1 form IBC ; TOP-SIL-ML1	2	0.2
5	40	Globe valve, FLG /Ventil uzatvaraci, prirubovy/, PN16 ; XXX ; Mat. tr. 11	1	9.5
TOTAL FABRICATION WEIGHT				13.9

CUT PIPE LENGTH		
PIECE NUM	LENGTH (MM)	SIZE (MM)
<A>	151	40
	215	40
<C>	249	40

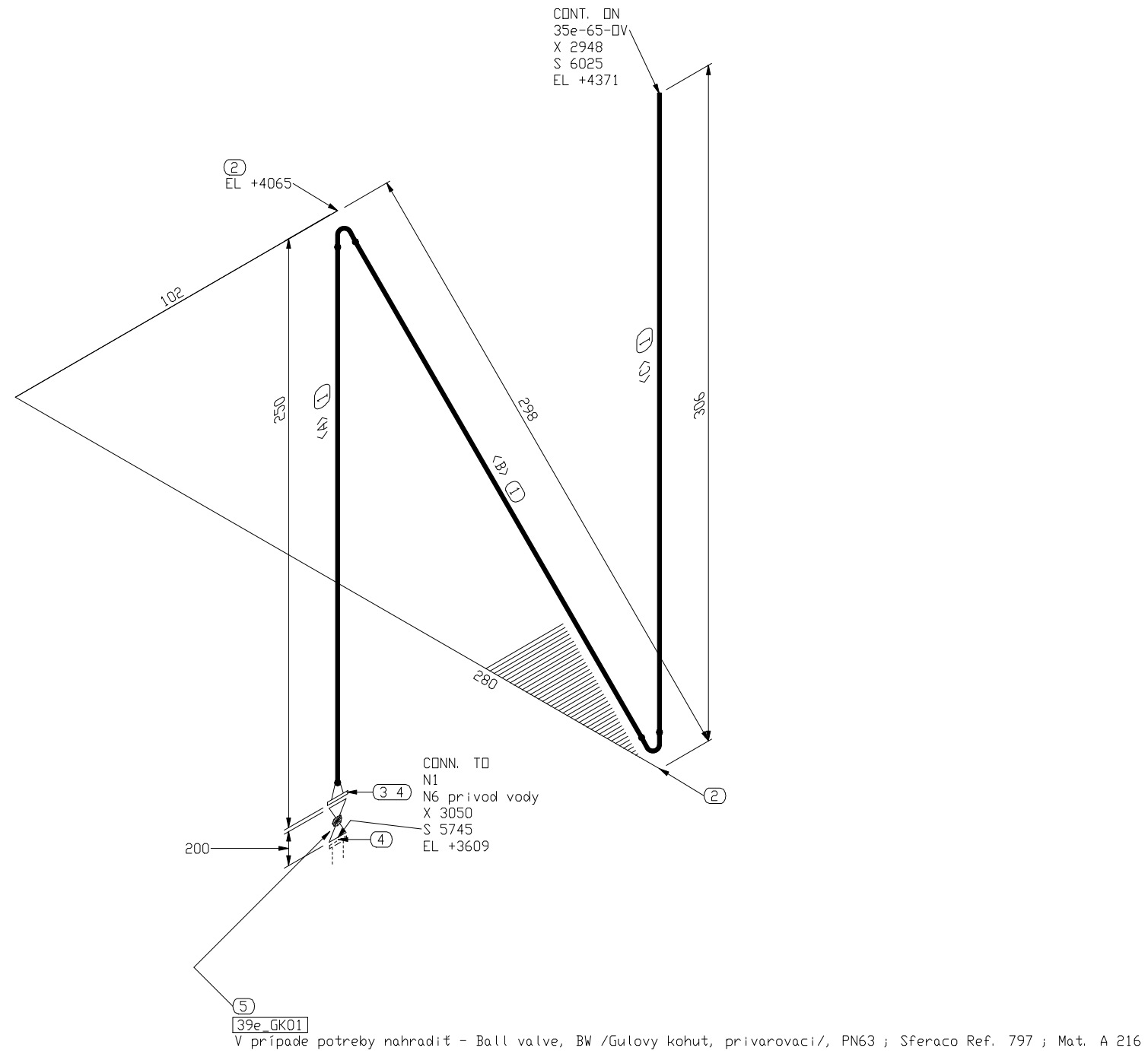


PROCESS DATA/PROCESNÉ PARAMETRE					ENG. RECORD/ZÁZNAMY		NAME/MENO		SIGN./PODPIS		STAVBA /Plant/ Repasia potrubných rozvodov nádržového parku a čerpacej stanici v objekte KLF Energetika a.s. v Kysuckom Novom Meste.		PROPLANT s.r.o. Sila 115 951 24 Nové Sady Slovenska Republika	
Pressure/Tlak [bar]	vid. ZPV podľa č.v.	Drawn by/Kreslil	ING. JURIGA											
Temperature/Teplota [°C]	vid. ZPV podľa č.v.	Checked/Kontroloval	ING. CEBO											
Medium/Médium	vid. ZPV podľa č.v.	Approved/Schválil	ING. MADAR											
Insulation/Izolácia	vid. ZPV podľa č.v.	Process/Technológ												
Piping Class/Pot. trieda	vid. ZPV podľa č.v.	Approved/Schválil												
NO/Č.	REVISION/REVÍZIA	DATE/DÁTUM	BY/ZMENIL	APR/SCHV.										

LINE NUMBER /Číslo vetvy/	38e-40-0V
DATE /Dátum/	24/02/13
	1 / 1
REV.	G

BILL OF MATERIAL				
MARK	SIZE	DESCRIPTION	QTY	WEIGHT
1	40	Pipe, seamless /Rura, bezosva/ x 2.6mm ; EN 10216-1 ; Mat. P235TR1 /DIN: St. 37.0; STN: 11 353/	584 MM	1.8
2	40	Elbow /Koleno/, 90° typ 3D ; EN 10253-1 ; Mat. S235 /DIN: St. 37.0; STN: 11 353/	2	0.6
3	40	Flange, welding neck /Priruba, krkova/, PN16 ; EN1092-1, 11 B ; Mat. P235GH	1	1.9
4	40	Gasket /Tesnenie/, PN16 ; EN 1514-1 form IBC ; TDP-SIL-ML1	2	0.2
5	40	Globe valve, FLG /Ventil uzatvaraci, prirubovy/, PN16 ; XXX ; Mat. tr. 11	1	9.5
TOTAL FABRICATION WEIGHT				13.8

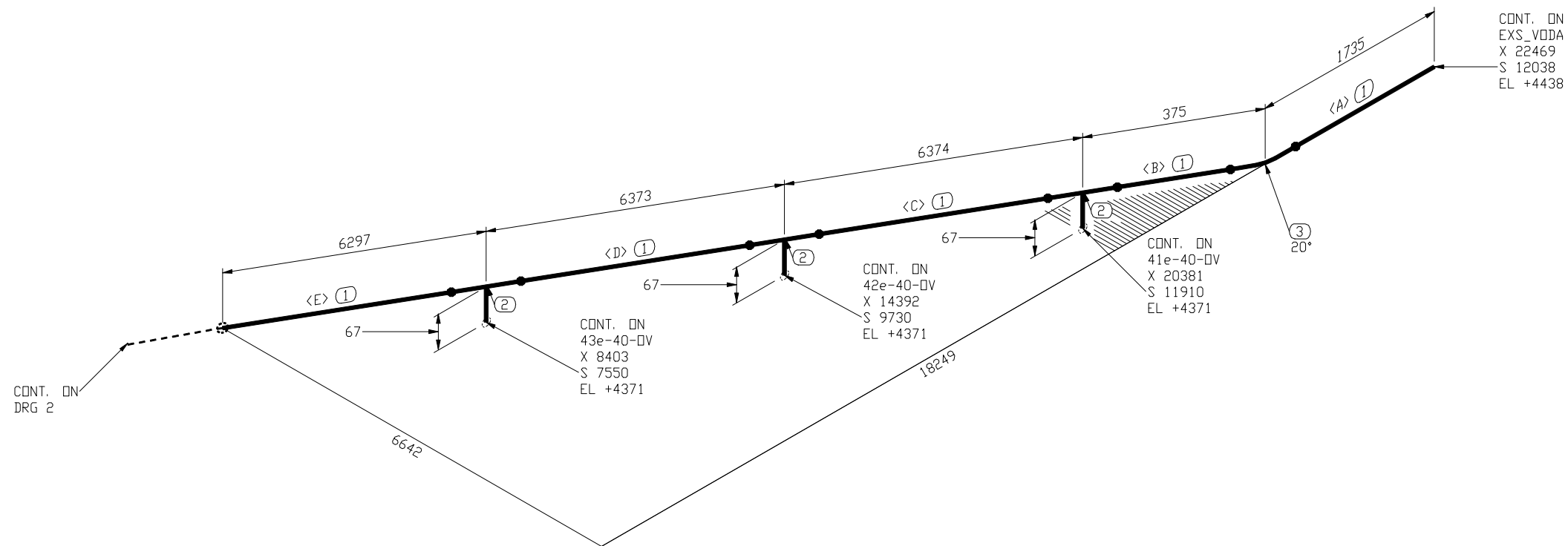
CUT PIPE LENGTH		
PIECE NUM	LENGTH (MM)	SIZE (MM)
<A>	151	40
	184	40
<C>	249	40




				PROCESS DATA/PROCESNÉ PARAMETRE		ENG. RECORD/ZÁZNAMY		NAME/MENO		SIGN./PODPIS		STAVBA /Plant/ Repasia potrubných rozvodov nádržového parku a čerpacej stanici v objekte KLF Energetika a.s. v Kysuckom Novom Meste.		PROPLANT s.r.o. Sila 115 951 24 Nové Sady Slovenska Republika		
				Pressure/Tlak [bar]	viď. ZPV podla č.v.	Drawn by/Kreslil	ING. JURIGA					INVESTOR	Sonic Slovakia s.r.o., Bratislava	LINE NUMBER /Číslo vetvy/ 39e-40-DV		
				Temperature/Teplota [°C]	viď. ZPV podla č.v.	Checked/Kontroloval	ING. CEBO					SO/PS/DPS				
				Medium/Médium	viď. ZPV podla č.v.	Approved/Schválil	ING. MADAR					SO-001	Mobilná technológia BLOWDEC a nádržový park	DATE /Dátum/ 24/02/13	1 / 1	REV. G
NO/Č.	REVISION/REVÍZIA	DATE/DÁTUM	BY/ZMENIL	APR/SCHV.	Piping Class/Pot. trieda	viď. ZPV podla č.v.	Approved/Schválil					PS-001	Technologické zariadenia a hlavne prevádzkové potrubie			

BILL OF MATERIAL				
MARK	SIZE	DESCRIPTION	QTY	WEIGHT
1	65	Pipe, seamless /Rura, bezosva/ x 3.6mm ; 20650 MM EN 10216-1 ; Mat. P235TR1 /DIN: St. 37.0; STN: 11 353/		133.0
2	65X40	Tee reducing /T-kus redukcný/ ; EN 10253-1 ; Mat. S235 /DIN: St. 37.0; STN: 11 353/	3	3.7
3	65	TRIMMED Elbow /Koleno/, 45° typ 3D ; EN 10253-1 ; Mat. S235 /DIN: St. 37.0; STN: 11 353/ (20)	1	0.9
TOTAL FABRICATION WEIGHT				137.5

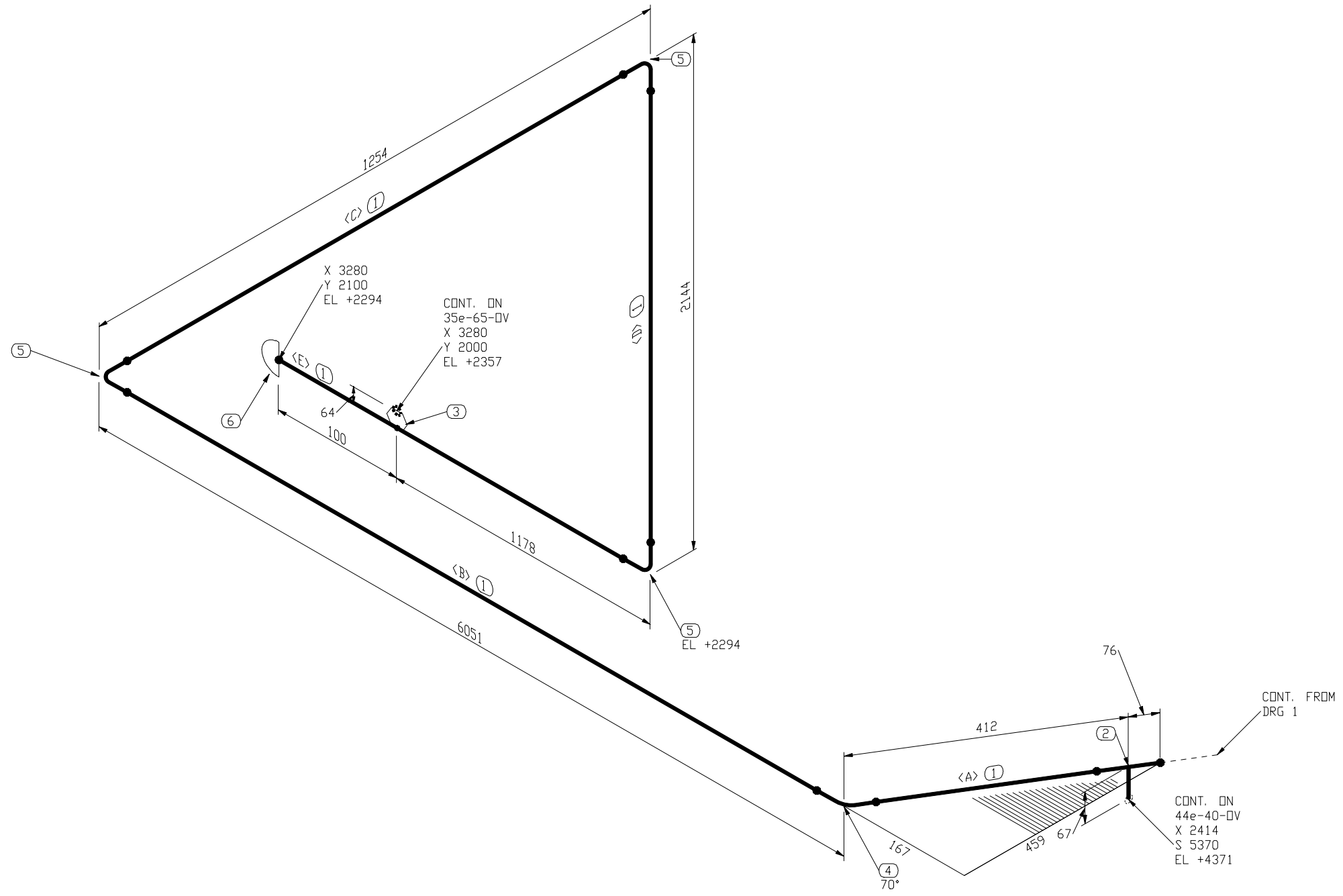
CUT PIPE LENGTH		
PIECE NUM	LENGTH (MM)	SIZE (MM)
<A>	1712	65
	275	65
<C>	6221	65
<D>	6221	65
<E>	6221	65



					PROCESS DATA/PROCESNÉ PARAMETRE		ENG. RECORD/ZÁZNAMY		NAME/MENO		SIGN./PODPIS		STAVBA /Plant/		Repasija potrubných rozvodov nádržového parku a čerpacej stanici v objekte KLF Energetika a.s. v Kysuckom Novom Meste.		 PROPLANT s.r.o. Síla 115 951 24 Nové Sady Slovenska Republika	
					Pressure/Tlak [bar]	viď. ZPV podľa č.v.	Drawn by/Kreslil	ING. JURIGA					INVESTOR	Sonic Slovakia s.r.o., Bratislava				
					Temperature/Teplota [°C]	viď. ZPV podľa č.v.	Checked/Kontroloval	ING. CEBO					SO/PS/DPS					
					Medium/Médium	viď. ZPV podľa č.v.	Approved/Schválil	ING. MADAR					SO-001	Mobilná technológia BLOWDEC a nádržový park				
					Insulation/Izolácia	viď. ZPV podľa č.v.	Process/Technológ						PS-001	Technologické zariadenia a hlavne prevádzkové potrubie				
NO/Č.	REVISION/REVÍZIA	DATE/DÁTUM	BY/ZMENIL	APR/SCHV.	Piping Class/Pot. trieda	viď. ZPV podľa č.v.	Approved/Schválil						LINE NUMBER /Číslo vetvy/	40e-65-DV	DATE /Dátum/	24/02/13	1 / 2	REV. G

BILL OF MATERIAL					
MARK	SIZE	DESCRIPTION	QTY	WEIGHT	
1	65	Pipe, seamless /Rura, bezosva/ x 3.6mm ; 10360 MM EN 10216-1 ; Mat. P235TR1 /DIN: St. 37.0; STN: 11 353/		66.8	
2	65X40	Tee reducing /T-kus redukcný/ ; EN 10253-1 ; Mat. S235 /DIN: St. 37.0; STN: 11 353/	1	1.3	
3	65X25	Weld-on-let /Dobocka/ ; BW zvar ; Mat. S235 /DIN: St. 37.0; STN: 11 353/	1	0.3	
4	65	TRIMMED Elbow /Koleno/, 90° typ 3D ; EN 10253-1 ; Mat. S235 /DIN: St. 37.0; STN: 11 353/ (70)	1	0.7	
5	65	Elbow /Koleno/, 90° typ 3D ; EN 10253-1 ; Mat. S235 /DIN: St. 37.0; STN: 11 353/	3	2.4	
6	65	Cap /Dno/ ; EN 10253-1 ; Mat. S235 /DIN: St. 37.0; STN: 11 353/	1	0.3	
TOTAL FABRICATION WEIGHT				71.4	

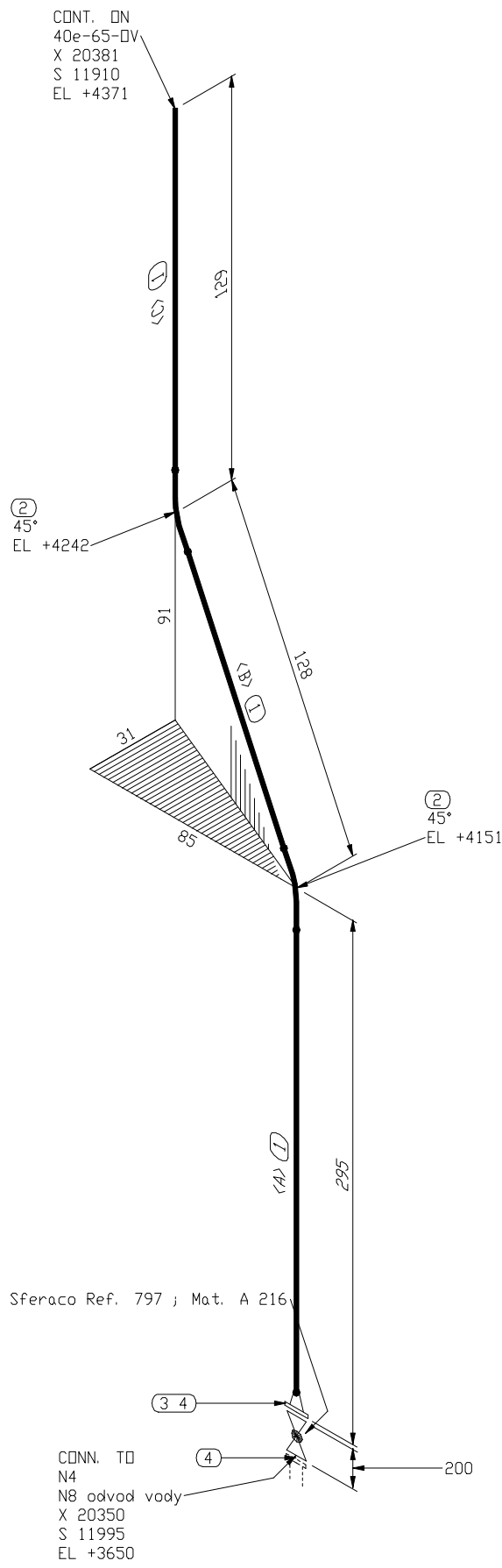
CUT PIPE LENGTH		
PIECE NUM	LENGTH (MM)	SIZE (MM)
<A>	270	65
	5889	65
<C>	1064	65
<D>	1954	65
<E>	1183	65



PROCESS DATA/PROCESNÉ PARAMETRE					ENG. RECORD/ZÁZNAMY		NAME/MENO		SIGN./PODPIS		STAVBA /Plant/		INVESTOR		SO/PS/DPS		LINE NUMBER /Číslo vetvy/		DATE /Dátum/	
Pressure/Tlak [bar]	viď. ZPV podľa č.v.	Drawn by/Kreslil	ING. JURIGA							Repasia potrubných rozvodov nádržového parku a čerpacej stanici v objekte KLF Energetika a.s. v Kysuckom Novom Meste.										
Temperature/Teplota [°C]	viď. ZPV podľa č.v.	Checked/Kontroloval	ING. CEBO							Sonic Slovakia s.r.o., Bratislava										
Medium/Médium	viď. ZPV podľa č.v.	Approved/Schválil	ING. MADAR																	
Insulation/Izolácia	viď. ZPV podľa č.v.	Process/Technológ																		
Piping Class/Pot. trieda	viď. ZPV podľa č.v.	Approved/Schválil																		
NO/Č.	REVISION/REVÍZIA	DATE/DÁTUM	BY/ZMENIL	APR/SCHV.																

proplant PROPLANT s.r.o.
Sila 115
951 24 Nové Sady
Slovenska Republika

DATE /Dátum/	24/02/13	2 / 2	REV. G
--------------	----------	-------	--------

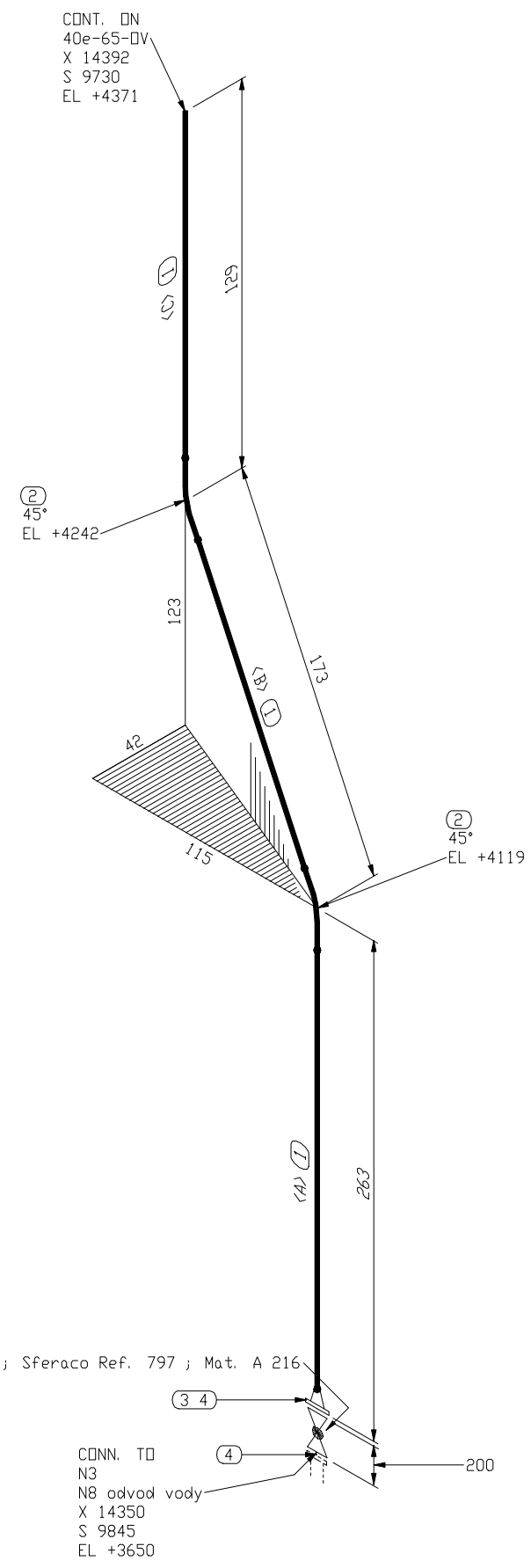


BILL OF MATERIAL					
MARK	SIZE	DESCRIPTION	QTY	WEIGHT	
1	40	Pipe, seamless /Rura, bezosva/ x 2.6mm ; EN 10216-1 ; Mat. P235TR1 /DIN: St. 37.0; STN: 11 353/	330	MM	1.0
2	40	Elbow /Koleno/, 45° typ 3D ; EN 10253-1 ; Mat. S235 /DIN: St. 37.0; STN: 11 353/	2		3.7
3	40	Flange, welding neck /Priruba, krkova/, PN16 ; EN1092-1, 11 B ; Mat. P235GH	1		1.9
4	40	Gasket /Tesnenie/, PN16 ; EN 1514-1 form IBC ; TOP-SIL-ML1	2		0.2
5	40	Globe valve, FLG /Ventil uzatvaraci, prirubovy/, PN16 ; XXX ; Mat. tr. 11	1		9.5
TOTAL FABRICATION WEIGHT					16.2

CUT PIPE LENGTH		
PIECE NUM	LENGTH (MM)	SIZE (MM)
<A>	208	40
	38	40
<C>	84	40

⑤
41e_GK01
V prípade potreby nahradiť - Ball valve, BW /Gulovy kohut, privarovací/, PN63 ; Sferaco Ref. 797 ; Mat. A 216

PROCESS DATA/PROCESNÉ PARAMETRE					ENG. RECORD/ZÁZNAMY		NAME/MENO		SIGN./PODPIS		STAVBA /Plant/		PROPLANT s.r.o.	
Pressure/Tlak [bar]	vid. ZPV podla č.v.	Drawn by/Kreslil	ING. JURIGA	Repasia potrubných rozvodov nádržového parku a čerpacej stanici v objekte KLF Energetika a.s. v Kysuckom Novom Meste.		Sila 115		951 24 Nové Sady		Slovenska Republika		LINE NUMBER /Číslo vetvy/ 41e-40-DV		
Temperature/Teplota [°C]	vid. ZPV podla č.v.	Checked/Kontroloval	ING. CEBO	INVESTOR Sonic Slovakia s.r.o., Bratislava		SO/PS/DPS		DATE /Dátum/ 24/02/13		1 / 1		REV. G		
Medium/Médium	vid. ZPV podla č.v.	Approved/Schválil	ING. MADAR	PS-001 Technologické zariadenia a hlavne prevádzkové potrubie		NO/Č. REVISION/REVÍZIA		DATE/DÁTUM		BY/ZMENIL		APR/SCHV.		
Insulation/Izolácia	vid. ZPV podla č.v.	Approved/Schválil												
Piping Class/Pot. trieda	vid. ZPV podla č.v.	Approved/Schválil												



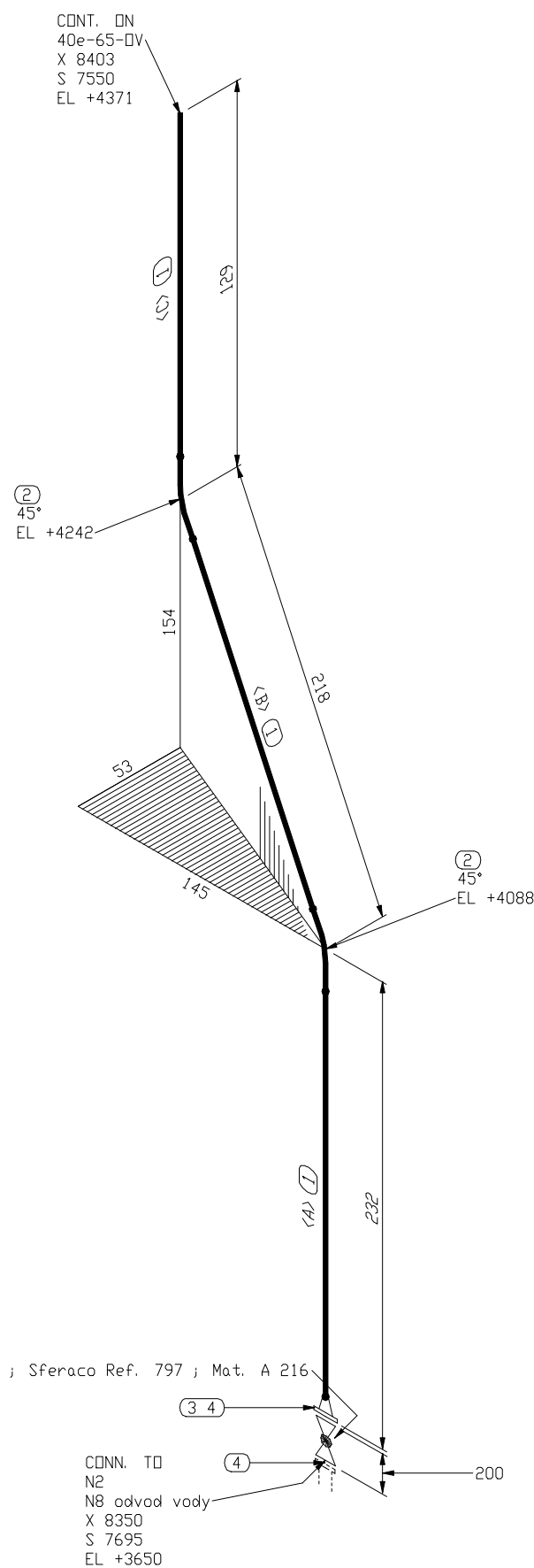
BILL OF MATERIAL				
MARK	SIZE	DESCRIPTION	QTY	WEIGHT
1	40	Pipe, seamless /Rura, bezosva/ x 2.6mm ; EN 10216-1 ; Mat. P235TR1 /DIN: St. 37.0; STN: 11 353/	343 MM	1.1
2	40	Elbow /Koleno/, 45° typ 3D ; EN 10253-1 ; Mat. S235 /DIN: St. 37.0; STN: 11 353/	2	3.7
3	40	Flange, welding neck /Priruba, krkova/, PN16 ; EN1092-1, 11 B ; Mat. P235GH	1	1.9
4	40	Gasket /Tesnenie/, PN16 ; EN 1514-1 form IBC ; TOP-SIL-ML1	2	0.2
5	40	Globe valve, FLG /Ventil uzatvaraci, prirubovy/, PN16 ; XXX ; Mat. tr. 11	1	9.5
TOTAL FABRICATION WEIGHT				16.3

CUT PIPE LENGTH		
PIECE NUM	LENGTH (MM)	SIZE (MM)
<A>	176	40
	83	40
<C>	84	40

⑤
42e_GK01
V prípade potreby nahradiť - Ball valve, BW /Gulovy kohut, privarovací/, PN63 ; Sferaco Ref. 797 ; Mat. A 216

PROCESS DATA/PROCESNÉ PARAMETRE					ENG. RECORD/ZÁZNAMY		NAME/MENO		SIGN./PODPIS		STAVBA /Plant/ Repasia potrubných rozvodov nádržového parku a čerpacej stanici v objekte KLF Energetika a.s. v Kysuckom Novom Meste.		PROPLANT s.r.o. Sila 115 951 24 Nové Sady Slovenska Republika	
Pressure/Tlak [bar]	viď. ZPV podla č.v.	Drawn by/Kreslil	ING. JURIGA											
Temperature/Teplota [°C]	viď. ZPV podla č.v.	Checked/Kontroloval	ING. CEBO											
Medium/Médium	viď. ZPV podla č.v.	Approved/Schválil	ING. MADAR											
Insulation/Izolácia	viď. ZPV podla č.v.	Process/Technológ												
Piping Class/Pot. trieda	viď. ZPV podla č.v.	Approved/Schválil												
NO/Č.	REVISION/REVÍZIA	DATE/DÁTUM	BY/ZMENIL	APR/SCHV.										

LINE NUMBER /Číslo vetvy/	42e-40-DV	DATE /Dátum/	24/02/13	1 / 1	REV. G
---------------------------	-----------	--------------	----------	-------	--------



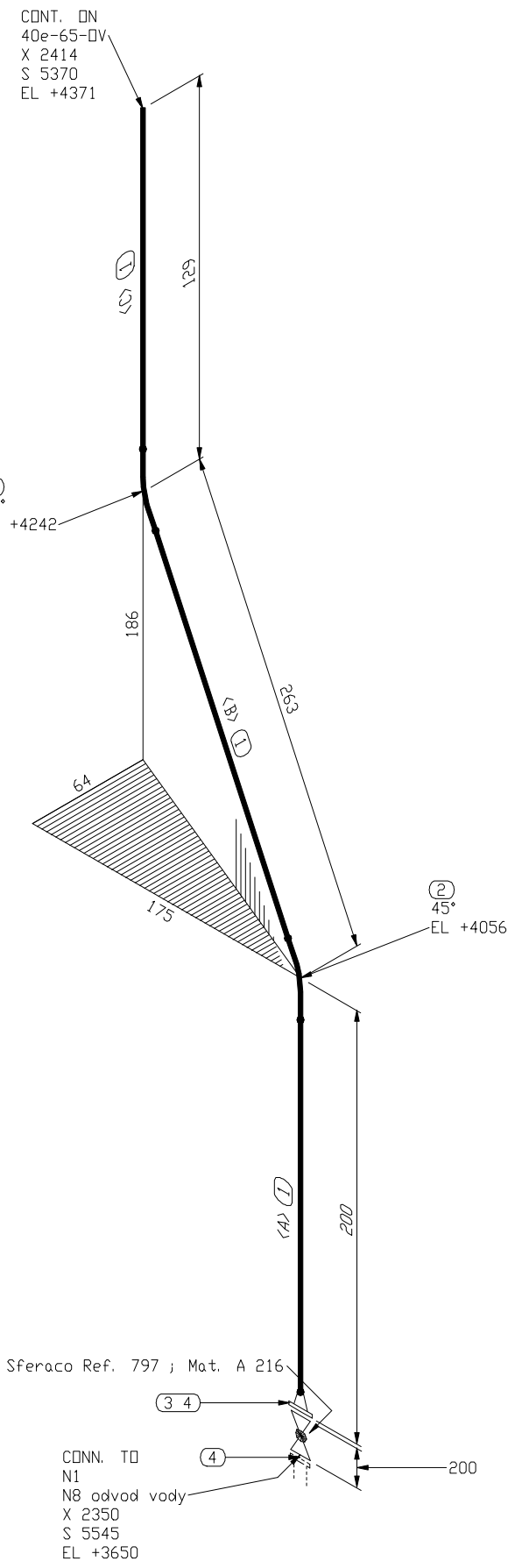
BILL OF MATERIAL				
MARK	SIZE	DESCRIPTION	QTY	WEIGHT
1	40	Pipe, seamless /Rura, bezosva/ x 2.6mm ; EN 10216-1 ; Mat. P235TR1 /DIN: St. 37.0; STN: 11 353/	357	1.1
2	40	Elbow /Koleno/, 45° typ 3D ; EN 10253-1 ; Mat. S235 /DIN: St. 37.0; STN: 11 353/	2	3.7
3	40	Flange, welding neck /Priruba, krkova/, PN16 ; EN1092-1, 11 B ; Mat. P235GH	1	1.9
4	40	Gasket /Tesnenie/, PN16 ; EN 1514-1 form IBC ; TOP-SIL-ML1	2	0.2
5	40	Globe valve, FLG /Ventil uzatvaraci, prirubovy/, PN16 ; XXX ; Mat. tr. 11	1	9.5
TOTAL FABRICATION WEIGHT				16.3

CUT PIPE LENGTH		
PIECE NUM	LENGTH (MM)	SIZE (MM)
<A>	145	40
	128	40
<C>	84	40

43e_GK01
 V prípade potreby nahradiť - Ball valve, BW /Gulovy kohut, privarovací/, PN63 ; Sferaco Ref. 797 ; Mat. A 216

PROCESS DATA/PROCESNÉ PARAMETRE					ENG. RECORD/ZÁZNAMY		NAME/MENO		SIGN./PODPIS		STAVBA /Plant/ Repasia potrubných rozvodov nádržového parku a čerpacej stanici v objekte KLF Energetika a.s. v Kysuckom Novom Meste.		PROPLANT s.r.o. Sila 115 951 24 Nové Sady Slovenska Republika	
Pressure/Tlak [bar]	vid. ZPV podla č.v.	Drawn by/Kreslil	ING. JURIGA											
Temperature/Teplota [°C]	vid. ZPV podla č.v.	Checked/Kontroloval	ING. CEBO											
Medium/Médium	vid. ZPV podla č.v.	Approved/Schválil	ING. MADAR											
Insulation/Izolácia	vid. ZPV podla č.v.	Process/Technológ												
Piping Class/Pot. trieda	vid. ZPV podla č.v.	Approved/Schválil												
NO/Č.	REVISION/REVÍZIA	DATE/DÁTUM	BY/ZMENIL	APR/SCHV.										

LINE NUMBER /Číslo vetvy/	43e-40-DV	DATE /Dátum/	24/02/13	1 / 1	REV. G
---------------------------	-----------	--------------	----------	-------	--------



BILL OF MATERIAL				
MARK	SIZE	DESCRIPTION	QTY	WEIGHT
1	40	Pipe, seamless /Rura, bezosva/ x 2.6mm ; EN 10216-1 ; Mat. P235TR1 /DIN: St. 37.0; STN: 11 353/	370 MM	1.1
2	40	Elbow /Koleno/, 45° typ 3D ; EN 10253-1 ; Mat. S235 /DIN: St. 37.0; STN: 11 353/	2	3.7
3	40	Flange, welding neck /Priruba, krkova/, PN16 ; EN1092-1, 11 B ; Mat. P235GH	1	1.9
4	40	Gasket /Tesnenie/, PN16 ; EN 1514-1 form IBC ; TOP-SIL-ML1	2	0.2
5	40	Globe valve, FLG /Ventil uzatvaraci, prirubovy/, PN16 ; XXX ; Mat. tr. 11	1	9.5
TOTAL FABRICATION WEIGHT				16.4

CUT PIPE LENGTH		
PIECE NUM	LENGTH (MM)	SIZE (MM)
<A>	113	40
	173	40
<C>	84	40

⑤
44e_GK01
V prípade potreby nahradiť - Ball valve, BW /Gulovy kohut, privarovaci/, PN63 ; Sferaco Ref. 797 ; Mat. A 216

PROCESS DATA/PROCESNÉ PARAMETRE					ENG. RECORD/ZÁZNAMY		NAME/MENO		SIGN./PODPIS		STAVBA /Plant/		PROPLANT s.r.o.	
Pressure/Tlak [bar]	vid. ZPV podla č.v.	Drawn by/Kreslil	ING. JURIGA			Repasia potrubných rozvodov nádržového parku a čerpacej stanici v objekte KLF Energetika a.s. v Kysuckom Novom Meste.	proplant		Sila 115		PROPLANT s.r.o.			
Temperature/Teplota [°C]	vid. ZPV podla č.v.	Checked/Kontroloval	ING. CEBO			Sonic Slovakia s.r.o., Bratislava	951 24 Nové Sady		Slovenska Republika					
Medium/Médium	vid. ZPV podla č.v.	Approved/Schválil	ING. MADAR			SO/PS/DPS	LINE NUMBER /Číslo vetvy/ 44e-40-DV							
Insulation/Izolácia	vid. ZPV podla č.v.	Process/Technológ				SO-001 Mobilná technológia BLOWDEC a nádržový park PS-001 Technologické zariadenia a hlavne prevádzkové potrubie	DATE /Dátum/ 24/02/13		1 / 1		REV. G			
Piping Class/Pot. trieda	vid. ZPV podla č.v.	Approved/Schválil												